



LA COMPIL' 2023

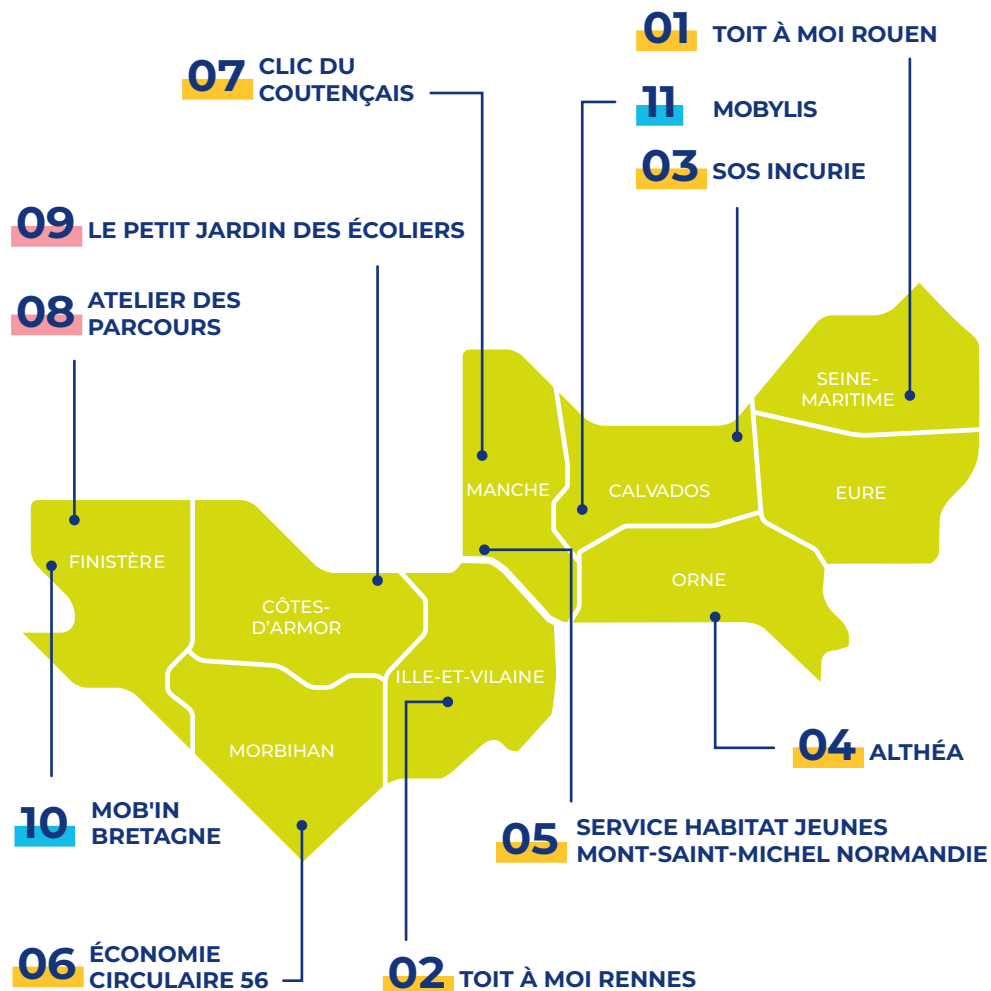
Panorama des projets Fondation soutenus en Bretagne-Normandie



Fondation



DÉLÉGATION BRETAGNE-NORMANDIE



Les projets présentés ici sont issus d'une co-construction par l'équipe de la Fondation en région et les partenaires. La commission Fondation régionale composée de représentants de sociétaires Macif les a proposés au Conseil d'administration national de la Fondation qui les a validés. Ils sont accompagnés dans le temps par les chargés de mission du territoire.



11
PROJETS
SUIVIS



176 460 €
MONTANT
DES SUBVENTIONS

Répartition par département

- 2 projets dans le CALVADOS
- 2 projets dans le FINISTÈRE
- 2 projets dans la MANCHE
- 1 projet dans les CÔTES-D'ARMOR
- 1 projet en ILLE-ET-VILAINE
- 1 projet dans le MORBIHAN
- 1 projet dans l'ORNE
- 1 projet en SEINE-MARITIME



Habitat
64%

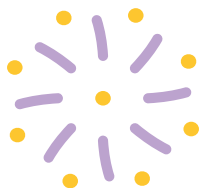


Mobilité
18%



Santé
18%

Les projets **Habitat**



01 TOIT À MOI ROUEN (76)

Lancement de Toit à Moi Rouen

→ **Projet :** Toit à moi se développe à Rouen avec la conviction que le seul logement ne constitue pas une solution complète pour réinsérer de manière durable les personnes sans-abri. L'accompagnement est un élément essentiel de la réinsertion. Le projet se structure autour de trois axes : un logement digne acquis grâce à l'épargne citoyenne ; un accompagnement social global et personnalisé ; et un réseau de bénévoles impliqués pour tisser des liens et rompre l'isolement.

→ **Subvention :** 20 000 €

→ **Site internet :** toitamoi.net



02 TOIT À MOI RENNES (35)

Nouvelle implantation Toit à Moi sur Rennes Rennes

→ **Projet :** En 2023, Toit à Moi étend son action en ouvrant une antenne à Rennes. Cette initiative vise à apporter un soutien crucial aux personnes sans domicile. En mobilisant l'épargne citoyenne, l'association a acquis deux appartements-tremplins pour offrir un logement temporaire et va pouvoir accompagner ses deux premiers ménages en situation de grande exclusion. L'objectif est de redonner espoir et autonomie aux plus vulnérables en favorisant leur réintégration progressive dans la société et le logement "ordinaire".

→ **Subvention :** 20 000 €

→ **Site internet :** toitamoi.net



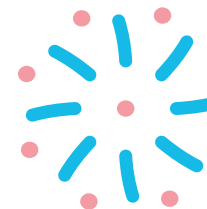
03 SOS INCURIE (14)

Création de l'association SOS INCURIE Lisieux



→ **Projet :** L'association SOS INCURIE souhaite réduire les situations d'incurie dans le logement. Ce processus pathologique d'accumulation très élevée d'objets rend progressivement le logement invivable, avec des risques importants d'insalubrité et d'isolement de la personne. En accompagnant les ménages et en lien avec les partenaires publics, l'association agit comme un guichet unique et se positionne comme le maillon manquant entre l'administration et les travailleurs sociaux.

→ **Subvention :** 15 000 €





04 ALTHÉA (61)

Transformer pour mieux loger

Alençon

→ **Projet** : L'Association pour le Logement Temporaire et d'Hébergement d'Alençon (ALTHÉA) souhaite transformer la résidence jeunes étudiants d'Alençon en un Foyer Jeunes Travailleurs afin d'élargir le public accueilli. En proposant un logement meublé et équipé à prix réduit aux jeunes en situation d'insertion professionnelle, l'association soutient l'apprentissage de l'autonomie par le logement via ce premier parcours résidentiel autonome.

→ **Subvention** : 26 000 €

→ **Site internet** : althea.asso.fr

05 SERVICE HABITAT JEUNES MONT-SAINT-MICHEL NORMANDIE (50)

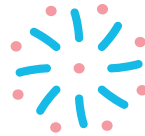
Création d'une offre de logements meublés pour étudiants et saisonniers

Avranches

→ **Projet** : Dans la ville d'Avranches, le Service Habitat Jeunes Mont-Saint-Michel Normandie développe une offre de logements meublés destinée aux étudiants et travailleurs saisonniers. Cette initiative facilitera non seulement l'accès à un logement abordable pour ces publics, mais elle contribuera également à simplifier les processus de recrutement pour les entreprises locales et les établissements scolaires.

→ **Subvention** : 19 960 €

→ **Site internet** : habitat-jeunes-normandie.fr



06 ÉCONOMIE CIRCULAIRE 56 (56)

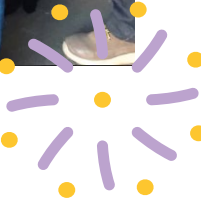
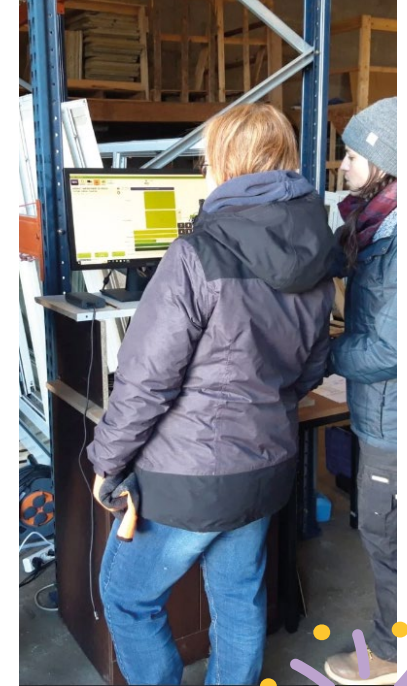
Création d'une recyclerie de matériaux de BTP

Vannes

→ **Projet** : Le projet a pour but de créer la première recyclerie de BTP baptisée Mat'Low sur la ville de Vannes. Mat'Low permettra de valoriser les matériaux de BTP issus des surplus de chantiers locaux d'entreprises ou de particuliers, ou des fins de stock de magasins de bricolage afin d'éviter qu'ils partent en déchetterie. Cela permettra aux particuliers, artisans, associations de bénéficier de matériaux de qualité à moindre coût pour leurs travaux de construction ou rénovation de l'habitat.

→ **Subvention** : 10 000 €

→ **Site internet** : ec-56.bzh

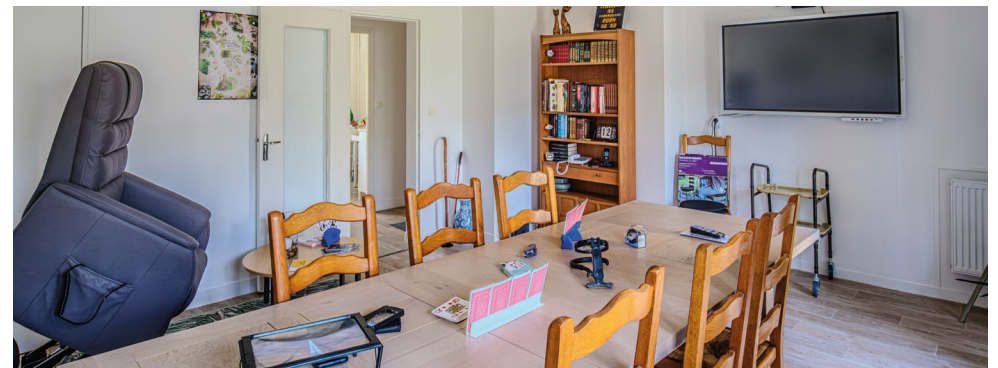


07 CLIC DU COUTANÇAIS (50)

Logement témoin du Bien Vieillir sur le Centre Manche Coutances

→ **Projet** : Le Centre Local d'Information et de Coordination (CLIC) du Coutançais intervient dans le domaine de la perte d'autonomie. Avec une majorité des ménages exprimant le désir de vieillir à domicile, le projet d'un "Appartement témoin du Bien Vieillir" répond aux besoins d'information identifiés sur le territoire, en mettant en avant des adaptations simples et des aides techniques pour favoriser le maintien et le bien-vieillir à domicile.

→ **Subvention** : 6 000 €



♥ Les projets Santé



08 ATELIER DES PARCOURS (29)

TwoRoule29

Plounévez-Lochrist

→ **Projet :** Mis en place par un groupe de jeunes, TwoRoule29 a pour objectif de proposer des balades pour enfants et adultes à mobilité réduite et/ou ayant un handicap psychologique. L'association souhaite ainsi offrir l'opportunité de s'évader, de sortir et d'oublier les difficultés auxquelles les uns et les autres peuvent être confrontés grâce à un triporteur adapté de type "Tandem côte à côte".

→ **Subvention :** 8 000 €

→ **Site internet :** atelierdesparcours.fr



09 LE PETIT JARDIN DES ÉCOLIERS (22)

Création d'un jardin solidaire

Languenan

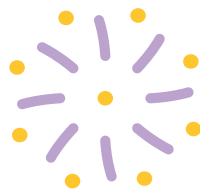
→ **Projet :** De nouveaux jardins maraîchers solidaires vont être créés dans et autour de Dinan en sus des trois jardins déjà existants. Le principe : des bénéficiaires de l'aide alimentaire et des bénévoles produisent des légumes bios ensemble qui sont ensuite distribués gratuitement aux associations caritatives locales. Afin de multiplier les créations avec succès, un "guide de création d'un jardin maraîcher solidaire" va être élaboré pour permettre une mutualisation des connaissances et poser les bases d'un prochain réseau national.

→ **Subvention :** 10 000 €

→ **Site internet :** petit-jardin-ecolier.org



Les projets **Mobilité**



10 MOB'IN BRETAGNE (29)

Soutien au réseau Mob'In Bretagne

Brest

→ **Projet** : Le réseau Mob'In Bretagne vise à renforcer plusieurs domaines d'action, notamment le recensement et la cartographie des solutions de mobilité en Bretagne, la formation et la sensibilisation aux enjeux de la mobilité inclusive, ainsi que l'accompagnement des jeunes en formation par le biais de diagnostics mobilité. L'objectif est d'améliorer la mobilité dans la région pour un accès plus facile à l'éducation et à l'emploi.

→ **Subvention** : 15 000 €

→ **Site internet** : mobin-solutions.fr



11 MOBYLIS (14)

Ouverture d'une Maison du Vélo

Vire

→ **Projet** : Le projet de Maison du Vélo vise à mettre en place un service dédié au vélo, accessible à tous les habitants du Virois et des environs. Cette Maison du Vélo offrira plusieurs services essentiels : location de vélos, atelier de réparation participatif, ateliers d'apprentissage et de remise en selle, lieu d'échange... afin de renforcer la mobilité douce dans la région.

→ **Subvention** : 14 500 €

→ **Site internet** : mobyliis.org





Crédits photos : Toit à Moi Rouen - Toit à Moi - SOS Incurie - Althéa - Service Habitat Jeunes Mont-Saint-Michel Normandie - EC 56 - CLIC du Coutançais - Atelier des parcours - Les Jardins Associatifs - Mob'In Bretagne - Mobylys.

Fondation Macif - Fondation d'entreprise Macif. Siège social : 1 rue Jacques Vandier 79000 Niort - Identifiée sous le numéro unique 481 144 111.

MACIF - MUTUELLE ASSURANCE DES COMMERÇANTS ET INDUSTRIELS DE FRANCE ET DES CADRES DE L'INDUSTRIE ET DU COMMERCE. Société d'assurance mutuelle à cotisations variables. Entreprise régie par le Code des assurances. Siège social : 1 rue Jacques Vandier 79000 Niort.

