



La compil' 2020

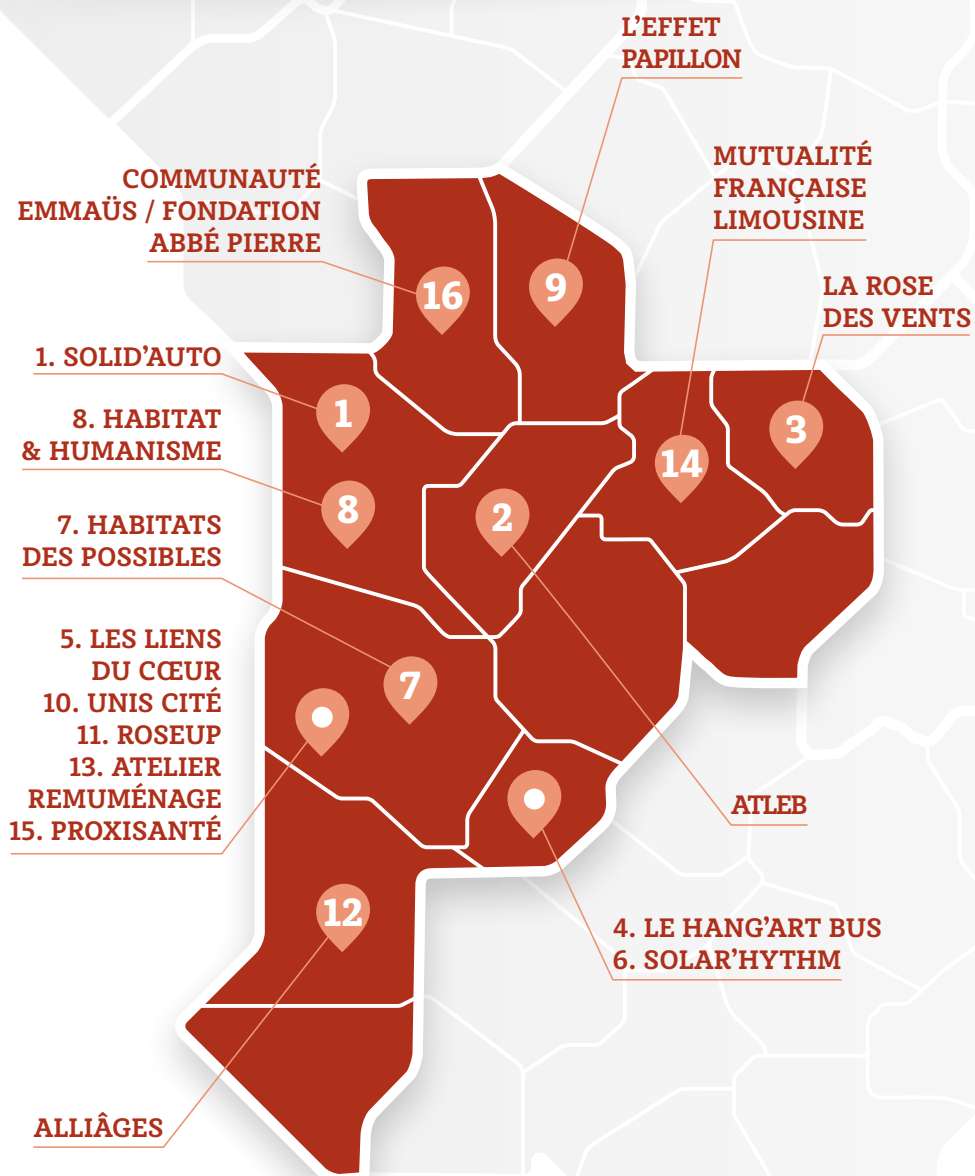
Panorama des projets Fondation
soutenus en **Nouvelle Aquitaine**



Vos idées
changent
le monde

Fondation

Délégation Nouvelle Aquitaine



Les projets présentés ici sont issus d'une co-construction par l'équipe de la Fondation en région et les partenaires. La commission Fondation régionale composée de représentants de sociétaires Macif les a proposés au Conseil d'administration national de la Fondation qui les a validés. Ils sont accompagnés dans le temps par la Chargée de mission du territoire.

16

Projets suivis

144 533 €

Montant des subventions

RÉPARTITION PAR DÉPARTEMENT :

- 2 projets en CHARENTE-MARITIME (17)
- 1 projet dans les DEUX-SÈVRES (79)
- 1 projet dans la VIENNE (86)
- 1 projet en HAUTE-VIENNE (87)
- 1 projet dans la CREUSE (23)
- 1 projet en CHARENTE (16)
- 2 projets dans le LOT-ET-GARONNE (47)
- 1 projet dans les LANDES (40)
- 6 projets en GIRONDE (33)



Mobilité
31%



Habitat
21%



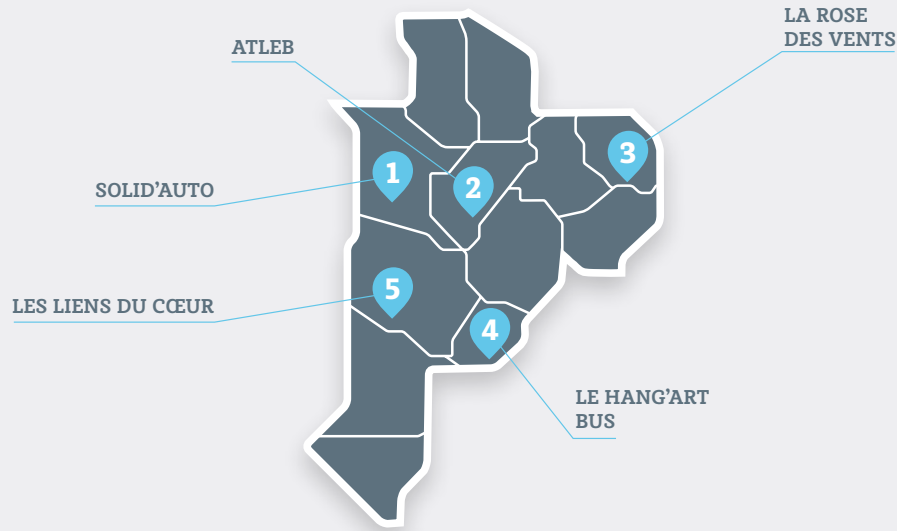
Santé
27%



Urgence Covid
21%



Les projets Mobilité



1. SOLID'AUTO (17)

SOLID'AUTO

ASSOCIATION LOI 1901 | SAINT-FIACRE

- **Projet** : Cette structure d'insertion par l'activité économique - qui a d'abord développé dans un premier temps une activité de jardinage - a ouvert en 2015 son premier garage solidaire «SOLID'AUTO». Compte-tenu des besoins, elle a souhaité implanter un second garage sur le territoire de Saint-Jean d'Angely.
- **Plus d'infos** : solidauto.saint-fiacre17.fr

2. ATLEB (16)

ATLEB MOBILITÉ

ASSOCIATION LOI 1901 | CÔTEAUX DU BLANZACAIS

- **Projet** : L'Amicale intercommunale du Temps Libre En Blanzaçais (ATLEB) souhaite mettre à disposition des scooters - dont un électrique - dans le cadre de l'insertion sociale et/ou professionnelle afin d'élargir les moyens de mise en œuvre de la mobilité en milieu rural.
- **Plus d'infos** : atleb.fr



3. LA ROSE DES VENTS (23)

JOËLETTE À LA MAS

FONDATION | GUÉRET

- **Projet** : Acquisition d'une joëtte pour faire faire des promenades aux résidents et faire participer une équipe au championnat du monde de joëtte partant du principe d'une inclusion des personnes en situation de handicap par le sport et le pouvoirs bénéfiques de l'émulation liée aux compétitions.
- **Plus d'infos** : fondationpartageetvie.org/jcms/fpv_7834/fr/la-rose-des-vents

4. LE HANG'ART BUS (47)

CAFÉ RESTAURANT SOLIDAIRE, ITINÉRANT ET ÉPHÉMÈRE

ASSOCIATION LOI 1901 | AGEN

- **Projet** : Favoriser le lien social envers les publics les plus isolés au travers d'un café restaurant solidaire itinérant. Cet espace de partage et de discussion pour les personnes seules et les familles isolées s'inscrit ainsi dans la mobilité inversée, lorsque le service vient à la personne.
- **Plus d'infos** : [f hangartbus](https://www.facebook.com/hangartbus)



5. LES LIENS DU CŒUR (33)

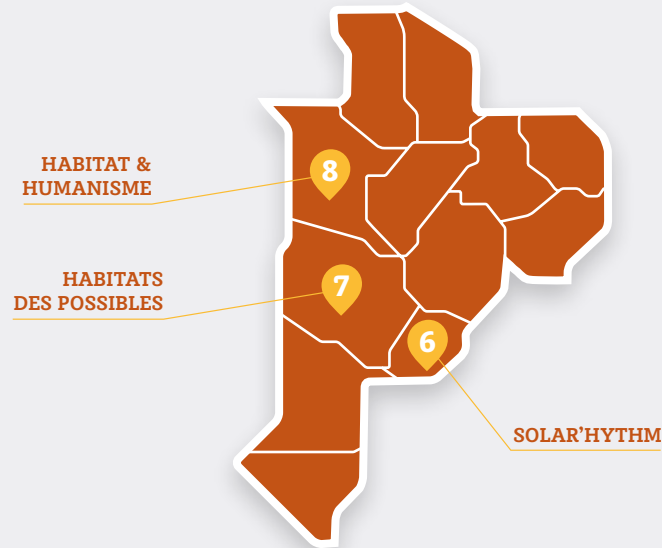
NAVETTE DES FAMILLES

ASSOCIATION LOI 1901 | PESSAC

- **Projet** : Mise en place d'une navette gratuite afin de permettre aux familles des patients hospitalisés à l'hôpital Haut-Lévêque, de rejoindre les trois maisons des familles situées près de l'hôpital Pellegrin à Bordeaux. Ce projet s'inscrit dans la thématique des mobilités solidaires.
- **Plus d'infos** : lesliensducoeur.org



Les projets Habitat



6. SOLAR'HYTHM (47)

POSITIVE ENERGY HOUSE

ASSOCIATION LOI 1901 | AGEN

- **Projet :** Proposer un accompagnement vers le logement autonome aux jeunes de 18 à 30 ans. Après une première phase de développement réussi à Reims, déployer le dispositif (gestion locative adaptée, mobilisation bailleurs, aide à l'autonomisation...) sur l'ensemble du territoire de la Marne, y compris en zones blanches.

- **Plus d'infos :** [f lesateliersdelenergieetdutemps](https://www.facebook.com/lesateliersdelenergieetdutemps)



7. HABITATS DES POSSIBLES (33)

PRIMO ESSAIMAGE DES POSSIBLES

ASSOCIATION LOI 1901 | PORTETS

- **Projet :** Consolider l'expérimentation réalisée sur des habitats pilotes partagés pour les retraités de territoires ruraux en élargissant cette première expérimentation à plusieurs autres territoires. Cette nouvelle forme d'habitat et de vivre ensemble est une réponse attendue au manque de choix entre le domicile individuel et l'institution.

- **Plus d'infos :** habitatsdespossibles.org



8. HABITAT & HUMANISME (17)

LA MAISON DU PARTAGE

ASSOCIATION LOI 1901 | LA ROCHELLE

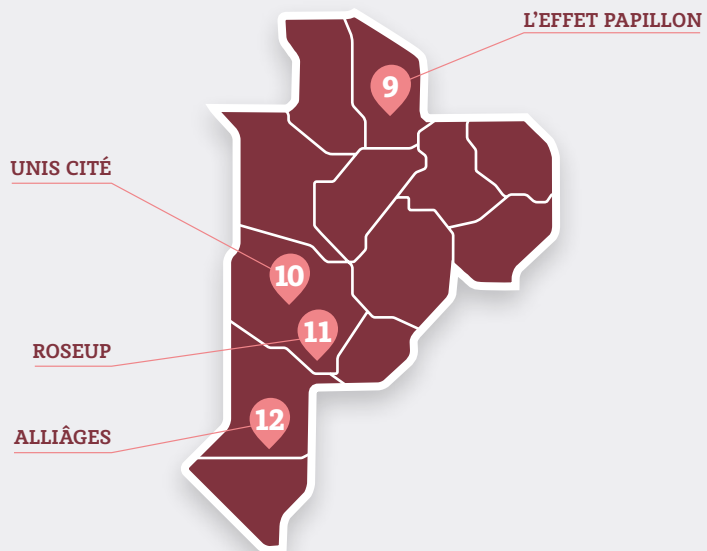
- **Projet :** Initier un projet solidaire et participatif autour de l'habitat afin de donner les moyens à un public défavorisé (jeunes à faibles revenus, personnes âgées isolées, familles monoparentales) d'accéder à un logement décent et à faible loyer. Cette Maison Intergénérationnelle permettra à chaque résident d'habiter son propre logement privatif, tout en disposant d'une animation, d'espaces de temps et de rencontre, et d'un accompagnement afin de se sentir soutenu en cas de besoin.

- **Plus d'infos :** habitat-humanisme.org





Les projets Santé



9. L'EFFET PAPILLON (86)

ARSE POITOU-CHARENTES-CENTRE

ASSOCIATION LOI 1901 | BUXEROLLES

- **Projet** : Création d'un salon de beauté social et solidaire à Poitiers ; la socio-esthétique étant utilisé comme outil de médiation au cœur d'un parcours de soin et/ou d'insertion.
- **Plus d'infos** : arse-poitou-charentes.fr



10. UNIS CITÉ (33)

SILVER GEEK

ASSOCIATION LOI 1901 | BORDEAUX

- **Projet** : Silver Geek : programme de soutien aux séniors dans le maintien de leur autonomie physique et psychique par l'usage ludique d'outils numériques. Ces ateliers numériques animés par des jeunes en service civique d'Unis Cité créent du lien intergénérationnel et réduisent la fracture numérique de nos aînés.
- **Plus d'infos** : uniscite.fr



11. ROSEUP (33)

JOURNÉES HORS LES MURS

ASSOCIATION LOI 1901 | BORDEAUX

- **Projet** : La maison Rose, ce lieu d'accueil qui apporte écoute, conseils et bien-être aux Femmes atteintes d'un cancer a décidé d'apporter des soins de supports aux personnes malades plus près de leur lieu de vie en initiant un parcours hors les murs.
- **Plus d'infos** : bordeaux.maisonsrose.fr

12. ALLIÂGES (40)

CENTRE D'ACCUEIL DE JOUR

ASSOCIATION LOI 1901 | BENESE MAREMNE

- **Projet** : Ce centre d'accueil de jour est un tiers lieu de bien-être, de stimulation, d'échange, lieu de répit et de soutien aux aidants par le biais notamment d'ateliers thérapeutiques, d'inclusion numérique, de conseils en santé, alimentation...
- **Plus d'infos** : Alliage



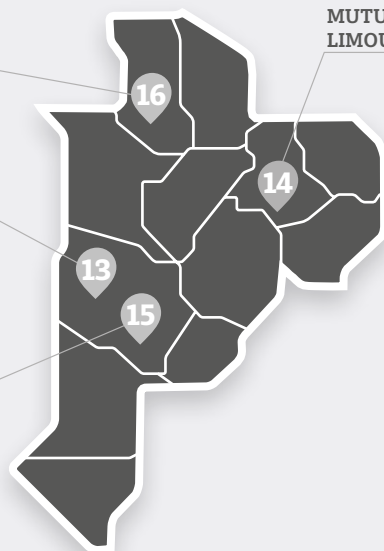


Les projets d'Urgence Covid

COMMUNAUTÉ EMMAÛS /
FONDATION ABBÉ PIERRE

ATELIER
REMUMÉNAGE

PROXISANTÉ



MUTUALITÉ FRANÇAISE
LIMOUSINE

13. ATELIER REMUMÉNAGE (33)

ACTIONS SOLIDAIRES COVID19

ASSOCIATION LOI 1901 | BORDEAUX



- **Projet** : Effectuer des déménagements pour les personnes victimes de violences conjugales - phénomène qui s'est accentué avec le confinement - collecter des invendus alimentaires pour des associations et faire des courses afin de les livrer à des personnes âgées, malades du Covid19 ou handicapées.

- **Plus d'infos** : atelier-remumenage.org

14. MUTUALITÉ FRANÇAISE LIMOUSINE (87)

**NOUVELLES TECHNOLOGIES
AU SERVICE DU LIEN FAMILIAL**

ORGANISME PRIVÉ À BUT NON LUCRATIF
RECONNU D'UTILITÉ PUBLIQUE DÉPENDANT
DU CODE DE LA MUTUALITÉ | LIMOGES

- **Projet** : Déployer, dans les deux petites unités de vie et les sept EHPAD de la Mutualité Française Limousine, une SUNDAY BOX dans les chambres des résidents qui doit permettre d'assurer le lien avec la famille via la transmission sur la télévision des résidents, de photos et vidéos de la part de la famille.



15. PROXISANTÉ (33)

CONSULTOBUS

ASSOCIATION LOI 1901 | FLOIRAC

- **Projet** : Aller à la rencontre des populations isolées et potentiellement affectées de tous types de pathologies chroniques ou du Covid19 pour des actions de diagnostic et de dépistage via un service de mobilité inversée santé itinérant.

16. COMMUNAUTÉ EMMAÛS / FONDATION ABBÉ PIERRE (79)

COVID19 CONFINEMENT

ASSOCIATION LOI 1901 | PRAHECQ



- **Projet** : Au sein de ce centre d'économie circulaire fermé durant le confinement, les recettes de ventes des produits recyclés ont de fait été nulles. L'urgence exceptionnelle accordée en dehors des critères habituels de la Fondation Macif vise à tenter de combler la perte ponctuelle de toutes ces ressources financières. L'objectif est aussi de «remettre la machine en route» par une communication accrue et adaptée afin de redonner confiance aux donateurs et clients pour revenir dans les lieux d'activités sécurisés.

- **Plus d'infos** : Emmaüs Niort-Prahecq



Vos idées
changent
le monde

Fondation

Fondation Macif - Fondation d'entreprise Macif. Siège social : 1 rue Jacques Vandier 79000 Niort - Identifiée sous le numéro unique 481 144 111.

MACIF - MUTUELLE ASSURANCE DES COMMERÇANTS ET INDUSTRIELS DE FRANCE ET DES CADRES DE L'INDUSTRIE ET DU COMMERCE. Société d'assurance mutuelle à cotisations variables. Entreprise régie par le Code des assurances. Siège social : 1 rue Jacques Vandier 79000 Niort.