



La compil' 2020

Panorama des projets Fondation
soutenus en **Bretagne - Normandie**



Fondation

Vos idées
changent
le monde

Délégation Bretagne - Normandie

6. COMITÉ RÉGIONAL
DU SPORT EN MILIEU
RURAL NORMANDIE
8. ADRESS
10. FÉDÉRATION
DES ÉTUDIANTS DU
HAVRE

2. MOB'IN NORMANDIE
7. MOBYLIS
9. FÉDÉRATION CAMPUS
BASSE NORMANDIE

AMI CYCLETTE EN
PAYS DE MORLAIX

3
13

TY
POUCE

OPTIM'ISM

ENERGIES
CITOYENNES
EN PAYS DE
VILAINE (EPV)

UNIS CITÉ
BRETAGNE

INSERTION
FORMATION
ANIMATION
INDIVIDUALISÉE
POUR RÉUSSIR
(IFAIR)

11. UNIS CITÉ

(Projet innervant l'ensemble de la région)

Les projets présentés ici sont issus d'une co-construction par l'équipe de la Fondation en région et les partenaires. La commission Fondation régionale composée de représentants de sociétaires Macif les a proposés au Conseil d'administration national de la Fondation qui les a validés. Ils sont accompagnés dans le temps par les Chargés de mission du territoire.

13

Projets suivis

152 450 €

Montant des subventions

RÉPARTITION PAR DÉPARTEMENT :

- 2 projets dans le FINISTÈRE (35)
- 1 projet dans le MORBIHAN (56)
- 2 projets en ILLE-ET-VILAINE (35)
- 3 projets dans le CALVADOS (14)
- 3 projets en SEINE-MARITIME (76)
- 1 projet dans l'EURE (27)
- 1 projet pour l'ensemble de la région



Mobilité
59%



Finance
solidaire
6%



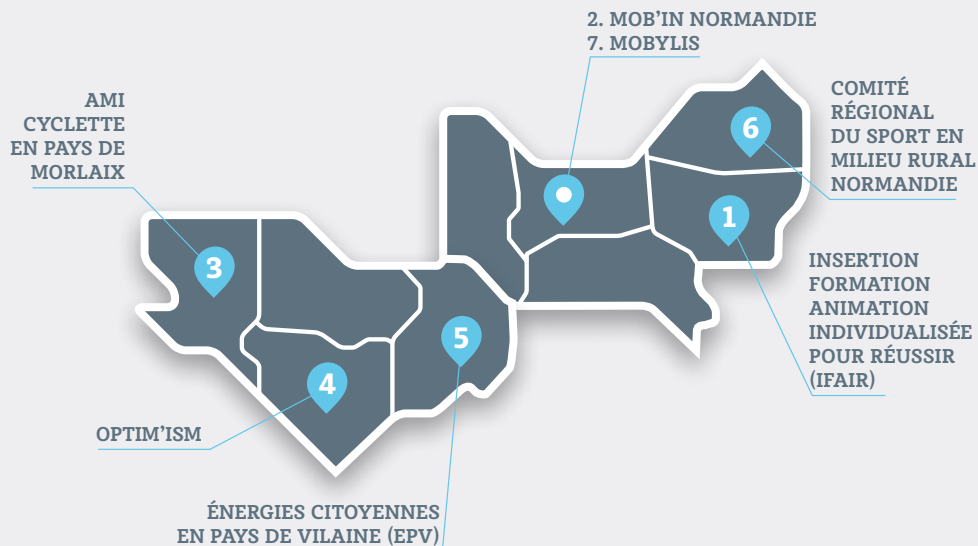
Urgence
Covid
5%



Santé
30%



Les projets Mobilité



1. INSERTION FORMATION ANIMATION INDIVIDUALISÉE POUR RÉUSSIR (IFAIR) (27)

LES NOUVELLES TECHNOLOGIES ET LA MOBILITÉ INCLUSIVE
ÉVREUX

- **Projet :** Amener nos publics en demande de mobilité sociale et inclusive vers les nouvelles technologies pour les rendre plus autonomes ; mais aussi développer et améliorer les formations « Mobilité » en prenant en compte ces nouvelles technologies afin d'améliorer leurs possibilités d'insertion socioprofessionnelle.
- **Plus d'infos :** ifair-mobilite.fr



2. MOB'IN NORMANDIE (14) MOBILITÉ SÉNIOR DANS LE CALVADOS VIRE

- **Projet :** Réalisation d'un outil diffusable regroupant l'ensemble des solutions de mobilité à destination des seniors pour ce réseau chargé de promouvoir l'accès équitable de toutes et tous à la mobilité sur le territoire normand et de développer le réseau constitué des acteurs normands de la mobilité inclusive.
- **Plus d'infos :** mobinnormandie.blogspot.com

3. AMI CYCLETTE EN PAYS DE MORLAIX (29) LES TRIPORTEURS VOUS ACCOMPAGNENT PLEYBER CHRIST

- **Projet :** À l'aide de triporteur électriques, accompagner bénévolement les personnes ayant des difficultés à se mouvoir, quel que soit leur âge. L'objectif du projet étant de réduire l'isolement de ces personnes afin de les faire participer à des activités locales et sociales par le biais d'un moyen de transport ludique.
- **Plus d'infos :** amicyclette.fr





4. OPTIM'ISM (56)

L'ATELIER DES MOBILITÉS
RIANTEC

- Projet :** L'Atelier des Mobilités est un projet de plateforme mobilité pour le Pays de Lorient, impliquant les principaux acteurs socio-professionnels du territoire. Il vise à faciliter la mobilité des personnes en situation de précarité pour accéder à un emploi, et s'organisera autour des services suivants :
 - service de transport à la demande
 - location de véhicules à tarifs modérés
 - conseil en mobilité pour accompagner sur le long terme l'autonomie des personnes.
- Plus d'infos :** optim-ism.fr

5. ÉNERGIES CITOYENNES EN PAYS DE VILAINE (EPV) (35)

ROUL'ECO EN VILAINE
REDON



- Projet :** Construction participative d'un service d'autopartage en Pays de Vilaine. Ce projet est en phase d'émergence et s'appuiera sur une démarche de diagnostic des besoins du territoire avant de déployer une offre d'autopartage adaptée.
- Plus d'infos :** enr-citoyennes.fr/

6. COMITÉ RÉGIONAL DU SPORT EN MILIEU RURAL NORMANDIE (76)

MOBIL'SPORT : DU SPORT PARTOUT ET POUR TOUS
CLERES

- Projet :** Mobil'sport Normandie est un démarche de mobilité inversée qui consiste à faire venir le service à la personne qui en est éloignée. Il s'agit d'un véhicule avec du matériel sportif pour un éducateur sportif diplômé qui sillonne les routes de la Normandie afin de proposer des animations sportives à la demi-journée ou à la journée. Ces animations sportives sont dédiées aux personnes éloignées de la pratique sportive dans une logique de sport-santé : territoire isolé, absence d'équipement sportif et/ou d'éducateur sportif, problèmes de santé, personnes en centre d'hébergement et réinsertion... Une démarche qui permet également de rompre l'isolement.
- Plus d'infos :** cdsmr76.fnsmr.org

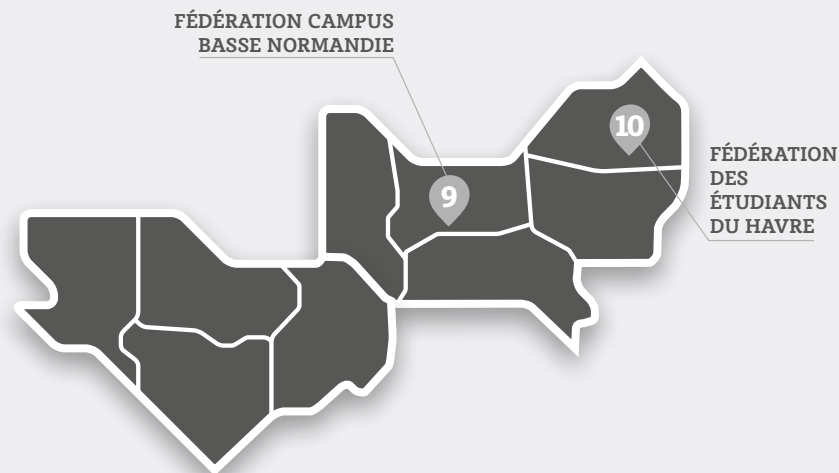
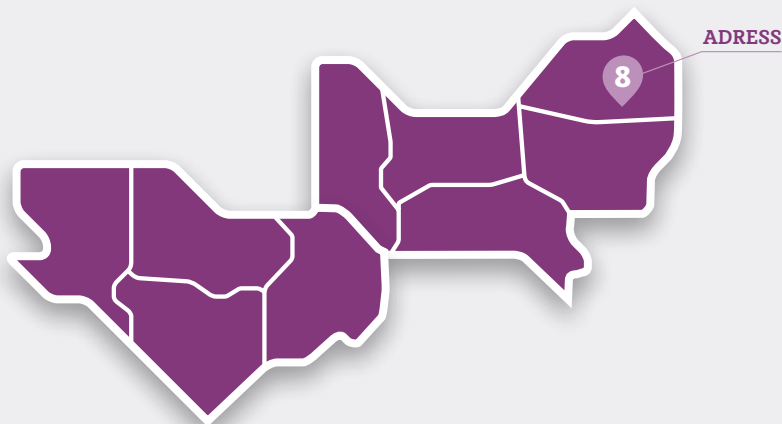


7. MOBYLIS (14)

GARAGE SOLIDAIRE
VIRE



- Projet :** Le projet est de développer les services de MobyliS via l'implantation en dur du garage à tarif social à Flers (61). Il s'agit également de renforcer la flotte de location pour pallier les freins liés à la mobilité en milieu rural des publics en situation précaire. La communication sera renforcée pour assurer la diffusion de l'information auprès des publics : bénéficiaires ou prescripteurs.
- Plus d'infos :** mobyliS.org



8. ADRESS (76)

KATAPULT, L'INCUBATEUR NORMAND
ROUEN



Crédit photo : Adress

- **Projet** : Installation d'une nouvelle antenne sur Caen pour cet incubateur de projets d'innovation sociale Katapult qui favorise l'émergence, la création et la pérennité de structures d'entrepreneuriat social sur la Normandie. Cet accompagnement spécifique, long, intensif et renforcé permet de transformer une idée en entreprise sociale performante.
- **Plus d'infos** : adress-normandie.org

9. FÉDÉRATION CAMPUS BASSE NORMANDIE (14)

AGORAÉ CONFINEMENT
CAEN

- **Projet** : Soutien versé exceptionnellement en dehors des critères d'innovation sociale pour faire face à la crise sanitaire. Le projet consiste à venir en aide aux étudiant.e.s les plus défavorisé.e.s et à étendre l'activité d'épicerie sociale vers les familles et les personnes âgées en apportant le concours de l'AGORAÉ aux structures qui interviennent sur le champ de l'aide alimentaire.
- **Plus d'infos** : agorae-caen.org

10. FÉDÉRATION DES ÉTUDIANTS DU HAVRE (76)

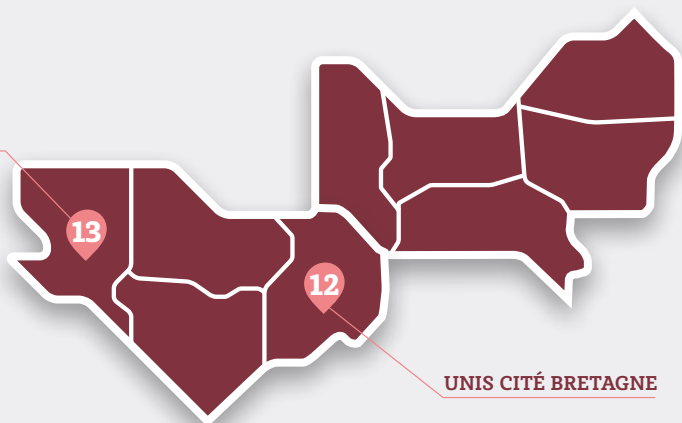
PANIER FED'LH
LE HAVRE

- **Projet** : Soutien versé exceptionnellement en dehors des critères d'innovation sociale pour faire face à la crise sanitaire. Le projet consiste à favoriser l'accès des étudiant.e.s à des denrées alimentaires de qualité gratuites.
- **Plus d'infos** : fedlh.fr



Les projets Santé

TY POUCE



11. UNIS CITÉ

(Projet innervant l'ensemble de la région)

11. UNIS CITÉ

SILVER GEEK RÉGION

● **Projet** : Pérennisation/consolidation du programme Silver Geek sur les territoires existants à travers la définition d'un modèle socioéconomique et le développement de partenariats stratégiques structurants. Ce projet de réduction de la fracture numérique chez nos aînés se déroule par le biais d'ateliers ludiques dispensés par des jeunes en service civique auprès de structures d'accueil pour personnes âgées.

● **Plus d'infos** : silver-geek.org



12. UNIS CITÉ BRETAGNE (35)

SOLIDAREN : BIEN MANGER CONTRE LES INÉGALITÉS RENNES

● **Projet** : Créer, animer des jardins partagés, organiser et animer des ateliers de cuisine et sensibiliser les familles au bien manger à travers des ateliers ludiques. Le projet repose sur l'innovation et l'impact social auprès d'une population jeune.

● **Plus d'infos** : uniscite.fr



13. TY POUCE (29)

MICRO-FERME URBAINE AU CENTRE DE QUIMPERLÉ QUIMPERLÉ

● **Projet** : Le projet consiste à créer une micro-ferme urbaine composée d'un maraîchage biologique, d'un verger et de petits animaux et ce, dans un lieu accessible à tous. La micro-ferme sera un lieu de production pour le café-restaurant attenant et un support pour des activités pédagogiques. Celles-ci seront destinées à promouvoir la santé en favorisant des activités physiques de plein air, au contact de la nature et en sensibilisant à une alimentation saine et équilibrée.

● **Plus d'infos** : typouce.fr





Vos idées
changent
le monde

Fondation

Fondation Macif - Siège social : 1 rue Jacques Vandier 79000 Niort - Identifiée sous le numéro unique 481 144 111.

MACIF - MUTUELLE ASSURANCE DES COMMERÇANTS ET INDUSTRIELS DE FRANCE ET DES CADRES DE L'INDUSTRIE ET DU COMMERCE, Société d'assurance mutuelle à cotisations variables. Entreprise régie par le Code des assurances.
Siège social : 1 rue Jacques Vandier 79000 Niort.